

STUDNIA KABLOWA SKR-2 G=900kg szt. 10

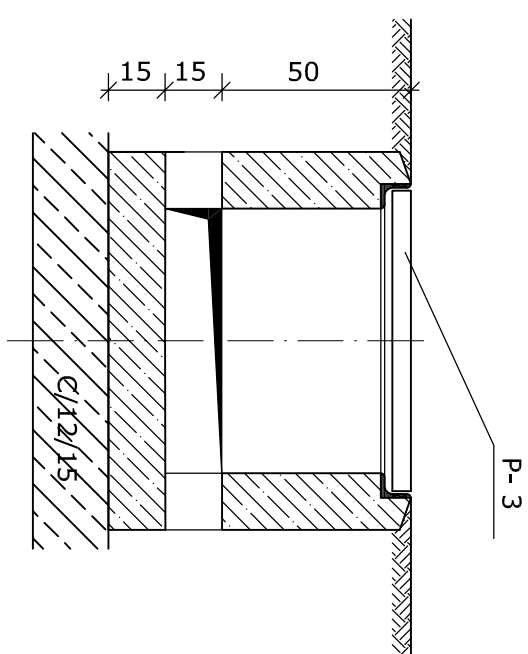
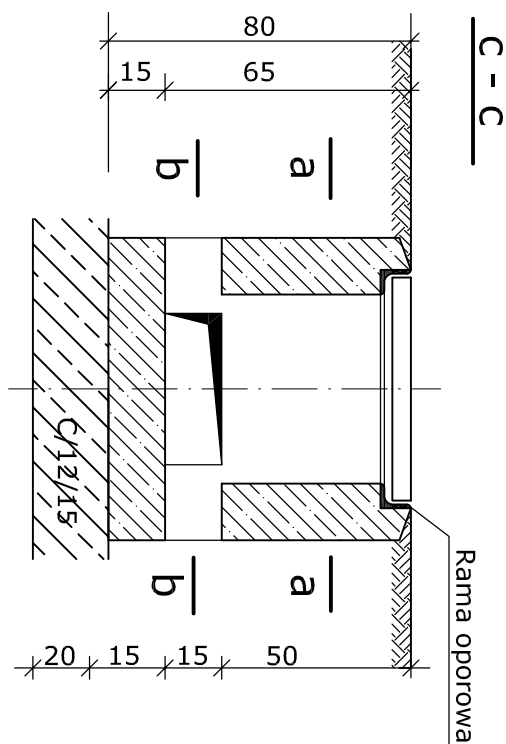
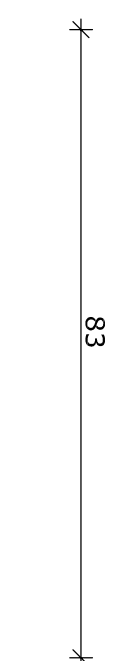
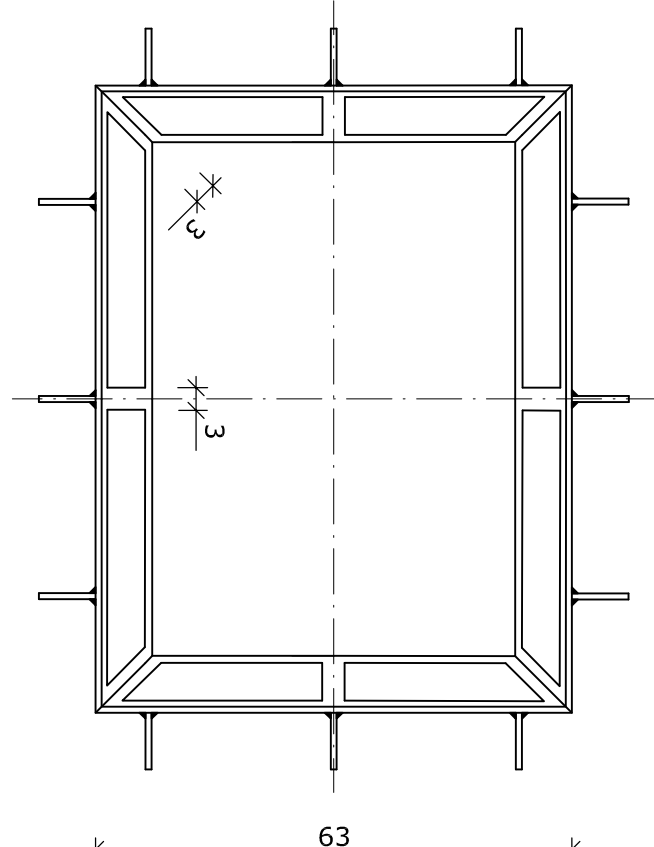
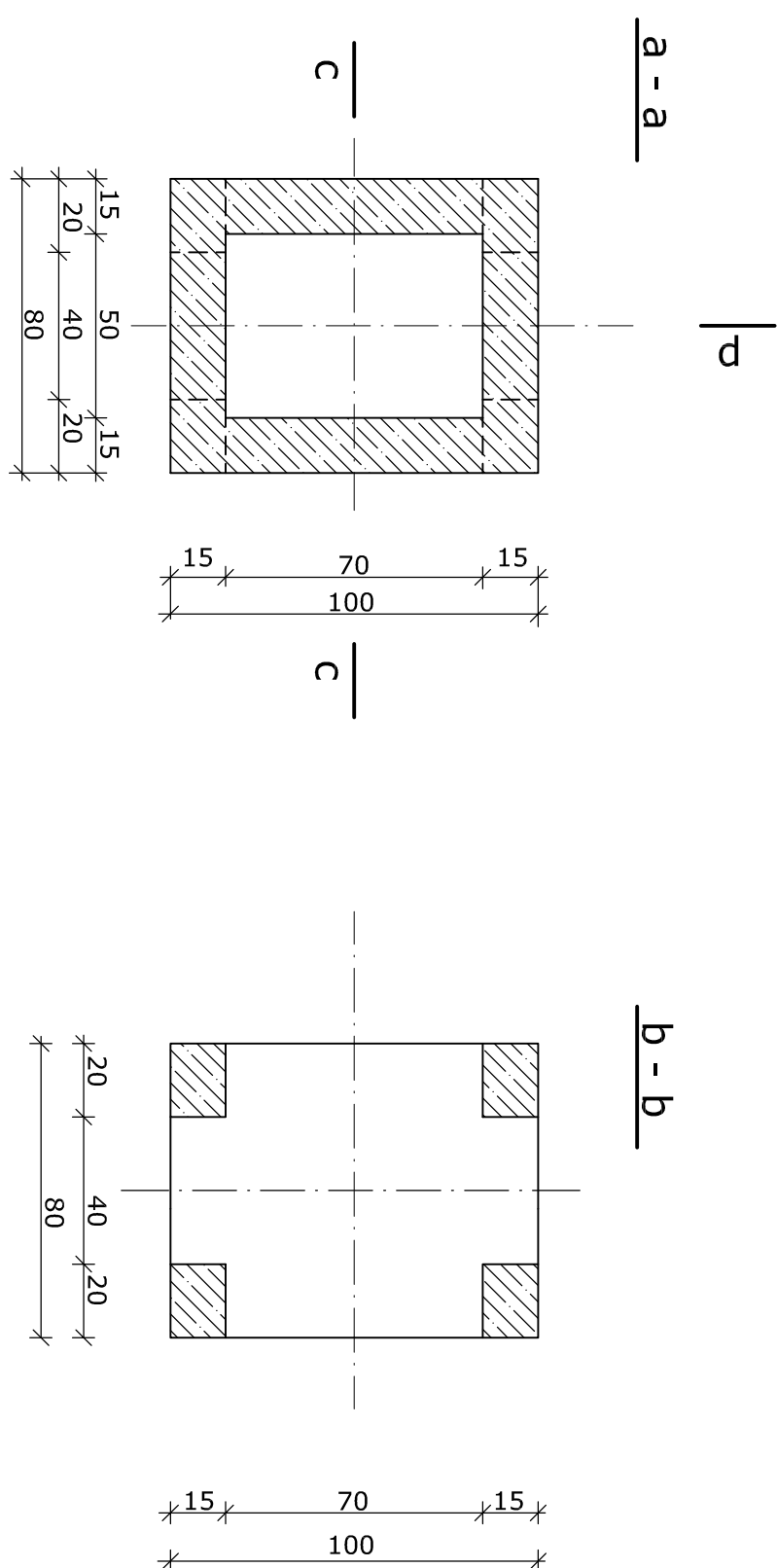
RAMA OPOROWA szt. 10

POKRYWA STUDZIENKI KABLOWEJ SKR-2 szt.10

Skala 1:20

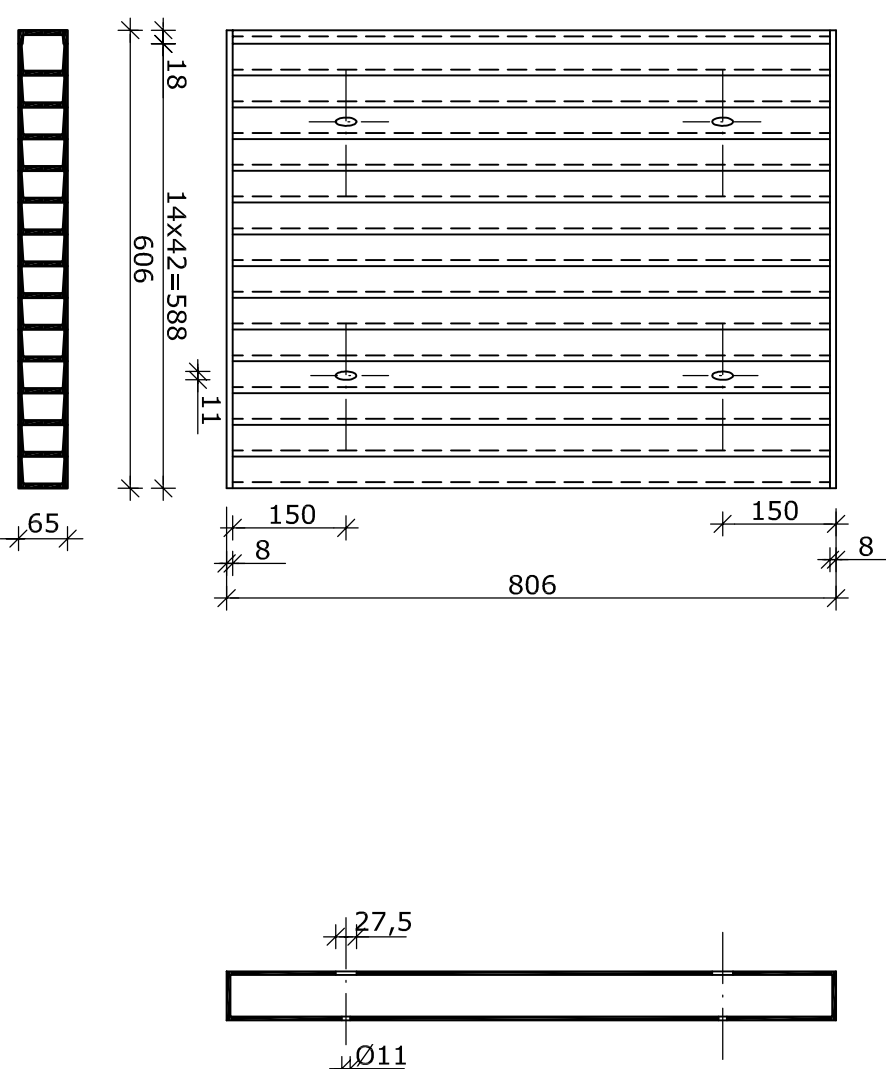
1:10

1:10





UWAGI:

1. Zewnętrzne powierzchnie prefabrykatu smarować dwukrotnie powłokami bitumicznymi.
2. Ramkę stalową malować dwukrotnie farbą podkładową i dwukrotnie nawierzchniową chlorokaucukową.
3. Wymiary w cm
4. Beton należy wibrować
5. Beton C 35/45 kl. ekspozycji : XF3 i XA3 Stal AIII N



1. Elementy stalowe oczyścić do drugiego stopnia czystości a następnie malować farbą chlorokauczukową podkładową dwukrotnie i dwukrotnie farbą nawierzchniową ciemnoszarą.
2. Wymiary ramy i pokryw w mm.

Zamawiający	<b>"WARMIA I MAZURY" Sp. z o.o.</b>			
	ul. Szymany 150, 12 - 100 Szczycino			Warmia i Mazury Sp. z o.o.
Wydawca projektu	00 - 697 Warszawa, ul. Al. Jerozolimskie 53			
Nazwa i adres obiektu	REGIONALNY PORT LOTNICZY OLSZTYN-MAZURY Warmia i Mazury Sp. z o.o., Szymany 150, 12-100 Szczycino			
Nazwa projektu	OPRACOWANIE KOMPLEKSOWEJ, WIELOBRAŃOWEJ DOKUMENTACJI PROJEKTOWEJ NA ROZBUDOWĘ I PRZEBUDOWĘ INFRASTRUKTURY LOTNISKOWEJ OLSZTYN - MAZURY			
Faza projektu	PROJEKT BUDOWLANY			
Tytuł rysunku	TOM 2. CZĘŚĆ ARCHITEKTONICZNO-BUDOWLANA <b>2.4 CZĘŚĆ KONSTRUKCYJNO-BUDOWLANA</b>			
Tytuł rysunku	Studnia kablowa SKR-2			